

Thema: ACTIA D-Box 2

Nummer: PI 04/2010

Autor: Jes Christophersen

Datum: 10.08.2009

Kurzanleitung ACTIA D-Box 2

Gerätebeschreibung

HINWEIS:

Die D-Box 2 schaltet automatisch ein:

- Bei eingesteckter Fahrerkarte
- Bei Anschluss eines Tachographen



Fortschritts-LEDs

Display

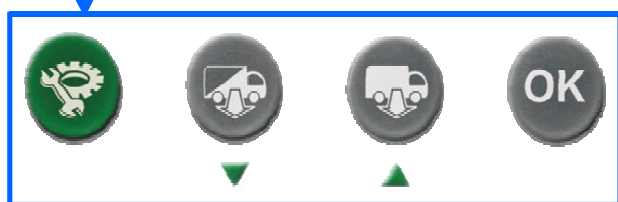
Bedientasten

Kartenleser

Schutzkappe
Darunter:
• SD-Karte
• Anschlüsse

Batteriefach
Batterie CR123A

Rückseite



Ein-Stellungen
Nur möglich, wenn:
• Karte in DBox2 oder
• Tacho angeschlossen

START Download

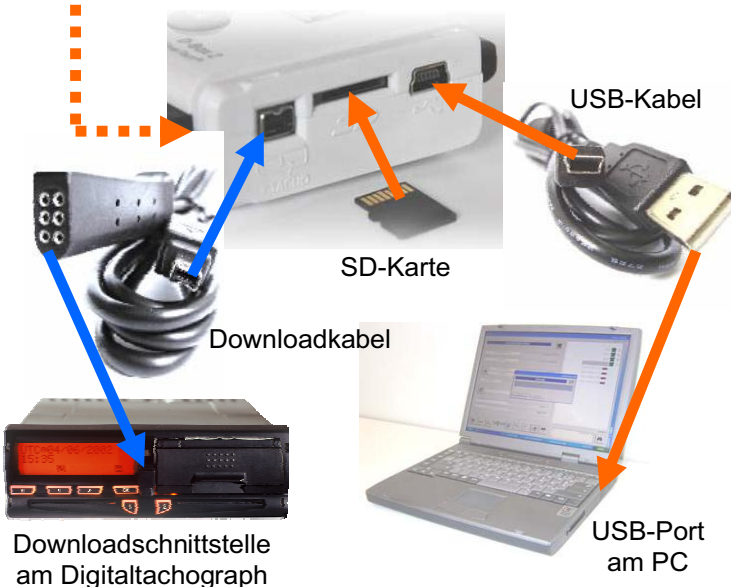
Be-stätigung

Seit letztem Download
Übersicht
Aktivitäten
Fehler
Techn. Dat.
Geschwind.
Zusatzdaten
Fahrerkarte

Download TOTAL
Übersicht
Aktivitäten
Fehler
Techn. Dat.
Geschwind.
Zusatzdaten
Fahrerkarte

Wenn ausgewählt
Wenn im Tacho gesteckt

- **Sprache** (26 Sprachen wählbar)
- **Datum und Zeit** (Bsp.: 2010/16/08 18h56)
- **Download** (Geschwindigkeit / Zusatzdaten wählbar)
- **Dateityp** (Dateiformat .DDD, .ESM, .V1B, C1b, .TGD)



Downloadschnittstelle am Digitaltachograph

SD-Karte

Downloadkabel

USB-Port am PC

Datenübertragung an PC

D-Box 2 mit USB-Kabel an den PC anschließen

Die SD-Karte wird als Laufwerk erkannt

Die Dateien sind in den Verzeichnissen CARD und TACHO

CONFIG_ndb.INI ist eine Konfigurationsdatei
BITTE NICHT VERÄNDERN -> FEHLFUNKTION

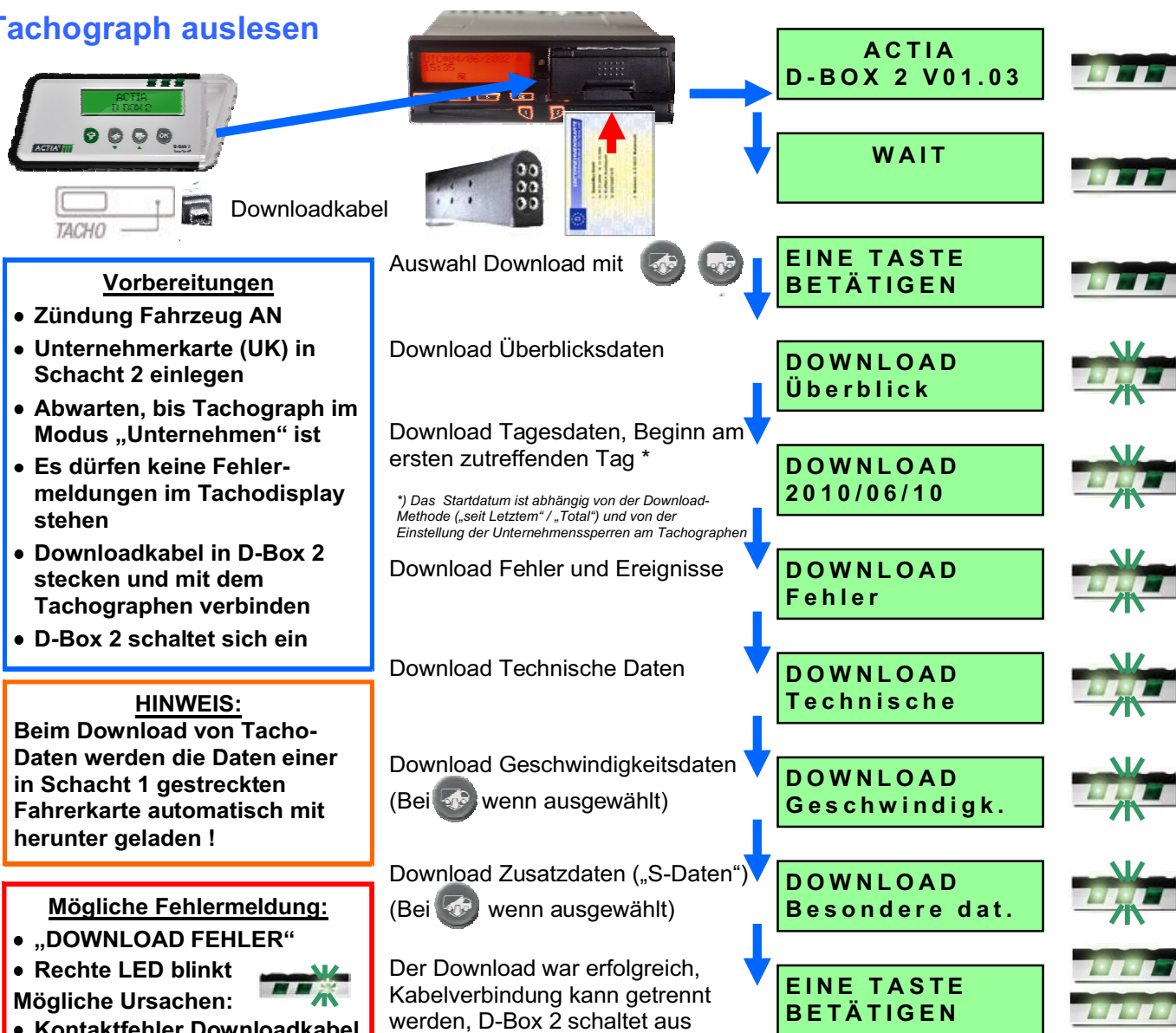


Kurzanleitung ACTIA D-Box 2

Fahrerkarte auslesen



Tachograph auslesen



Vorbereitungen

- Zündung Fahrzeug AN
- Unternehmerkarte (UK) in Schacht 2 einlegen
- Abwarten, bis Tachograph im Modus „Unternehmen“ ist
- Es dürfen keine Fehlermeldungen im Tachodisplay stehen
- Downloadkabel in D-Box 2 stecken und mit dem Tachographen verbinden
- D-Box 2 schaltet sich ein

HINWEIS:

Beim Download von Tacho-Daten werden die Daten einer in Schacht 1 gestreckten Fahrerkarte automatisch mit herunter geladen !

Mögliche Fehlermeldung:

- „DOWNLOAD FEHLER“
 - Rechte LED blinkt
- Mögliche Ursachen:
- Kontaktfehler Downloadkabel
 - SD-Karte fehlt, defekt

Mehr Infos unter:

www.christophersen-hannover.de

Tel.: 0511-390604-0

Christophersen

Opelstr. 12 Fahrtschreiberdienst
D-30916 Isernhagen